



**КОМИТЕТ ИМУЩЕСТВЕННЫХ ОТНОШЕНИЙ
АДМИНИСТРАЦИИ ПЕРМСКОГО МУНИЦИПАЛЬНОГО РАЙОНА**

РЕШЕНИЕ

о размещении объектов № 715

Пермский край
Пермский район

17.08.2021

Комитет имущественных отношений администрации Пермского муниципального района разрешает Открытому акционерному обществу «Межрегиональная распределительная сетевая компания Урала» (ИНН 6671163413, ОГРН 1056604000970, почтовый адрес: 620026, Свердловская область, город Екатеринбург, ул. Мамина-Сибиряка, д. 140)

размещение объекта «Строительство СТП 10/0,4 кВ, ВЛ 10 кВ, ВЛ 0,4 кВ с установкой ПУ для электроснабжения объекта для ведения садоводства по адресу: Пермский край, Кунгурский р-н, примерно в 85 м по направлению на юг от ориентира о/б «Геофизика» левый берег р. Сылва (4500062817)»

на землях государственная собственность на которые не разграничена

на срок бессрочно

Местоположение: Пермский край, Пермский район, Двуреченское с/п, д. Гарюшки

Приложение: схема предполагаемых к использованию земель или части земельного участка.

Председатель комитета
имущественных отношений администрации
Пермского муниципального района



Г.В. Мюресов

(подпись, печать)

Схема предполагаемых к использованию земель или части земельного участка

Объект: Строительство СТП 10/0,4 кВ, ВЛ 10 кВ, ВЛ 0,4 кВ с установкой ПУ для электроснабжения объекта для ведения садоводства по адресу: Пермский край, Кунгурский р-н, примерно в 85 м по направлению на юг от ориентира о/б «Геофизика», левый берег р. Сылва (4500062817)

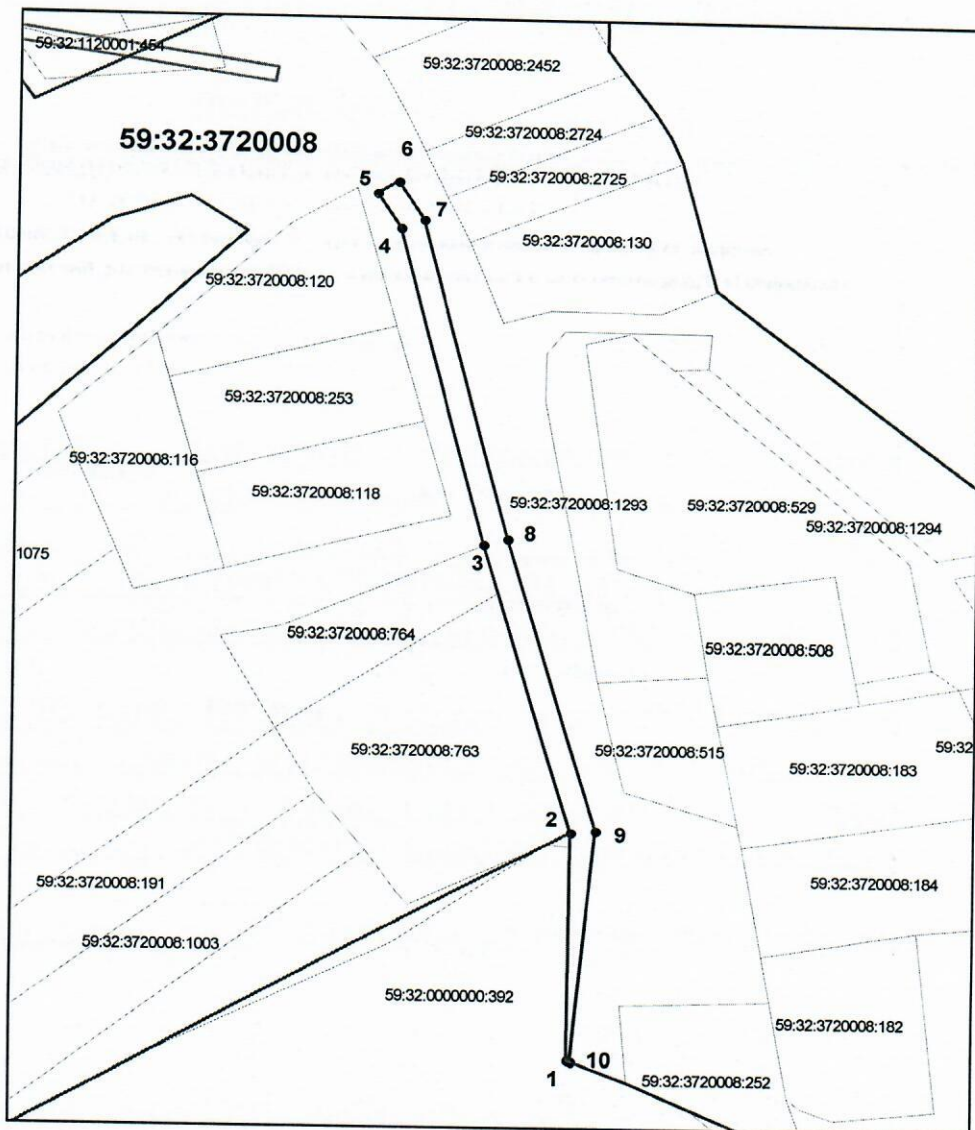
Местоположение: Пермский край, Пермский район, Двуреченское с/п, д. Гарюшки

Площадь земель или части земельного участка, кв.м: 1278

Категория земель:

Вид разрешенного использования:

Каталог координат, м		
точки грани	X	Y
1	494673,70	2261832,40
2	494734,09	2261832,75
3	494809,56	2261810,99
4	494893,96	2261789,91
5	494903,37	2261784,13
6	494906,51	2261789,24
7	494896,31	2261795,51
8	494811,12	2261816,79
9	494734,65	2261838,83
10	494673,37	2261833,24



Масштаб 1:2000

Условные обозначения:

- вновь образованная часть границы земельного участка
- существующая часть границы, имеющиеся в ГКН сведения о которой достаточны для определения ее местоположения
- граница кадастрового квартала
- зона с особыми условиями использования территорий
- граница населенного пункта
- обозначение ОКС по сведениям ГКН
- 59:32:3720008 - номер кадастрового квартала
- 59:32:3720008:120 - номер учтенного земельного участка

Описание границ смежных землепользователей:

от точки 1 до точки 10 участок земли Пермского муниципального района
от точки 10 до точки 1 участок КН 59:32:0000000:392

Заявитель: ОАО "МРСК Урала" _____ Владимирова А.Л. (по доверенности)

подпись